

INVERSORA

TIG WSME 200 P

AC/DC

220V - MONOFÁSICO - **CÓD. 4256**



DADOS TÉCNICOS

Peso	26,5 kg
Faixa de regulação (Amp)	10 a 200 Amp.
Fator de trabalho (Amp)	200 Amp. a 60% 155 Amp. a 100%
Eletrodo recomendado	1,60mm até 3,25mm
Dimensões (L x C x A)	330mm x 510mm x 310mm
Tensão de alimentação	220V Monofásico (+/- 15%) 50/60 Hz
Fator de potência	0,93
Consumo	3,2 kVA
Grau de proteção	IP 21S

ITENS OPCIONAIS

REGULADOR DE VAZÃO
ARGÔNIO E MISTURAS



TOCHA TIG 26 3,5M
CÓDIGO 7568



TOCHA TIG 18 REFRIGERADA
- 3,5 OU 5M
CÓDIGO 7457 E 9278



UNIDADE DE REFRIGERAÇÃO
E TROLLEY CARRINHO
DE TRANSPORTE



PEDAL

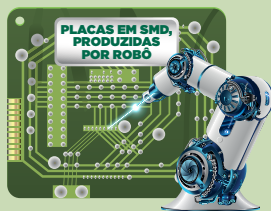


ITENS INCLUSOS

CABO OBRA - 3M
GARRA LATÃO INJETADO



CABO PORTA
ELETRODO - 3M



CARACTERÍSTICAS

- Possibilita soldagem de alumínio (AC) e Aço Inox (DC) e demais ligas;
- Placas produzidas por robô, em SMD;
- TIG AC e DC com abertura de arco por HF (alta frequência) e eletrodo revestido (MMA);
- Função 2T/4T toques do gatilho;
- Rampa de descida;
- Pré e pós vazão de gás;
- Arco pulsado com ajuste de frequência (até 200 Hz), altura e largura de pulso;
- Função Balanço para limpeza e quebra do óxido em soldagens de alumínio;
- Arc Force: facilita a abertura do arco sem deixar o eletrodo colar na peça;
- Ajuste fino da corrente;
- Amperímetro digital;
- Sensor térmico (proteção contra superaquecimento);
- Suporte para acionamento remoto (pedal ou gatilho com controle de corrente);
- Possibilita uso com unidade de refrigeração para tocha.

200

AMPERÍMETRO
DIGITAL

ECONOMIA
DE ENERGIA

INVERSORAS

TIG AC/DC

ELETRODO MMA



PORTÁTIL

SERV.
LEVE

INOX | ALUM.



TIG COM
ALTA FREQUÊNCIA



PRÉ / PÓS VAZÃO GÁS



RAMPA DESCIDA



TIG PULSADA



2T/4T TOQUES

IMAGENS MERAMENTE ILUSTRATIVAS

EXTENSÃO INDICADA

- 3 X 4,00MM ATÉ 10 METROS
- 3 X 6,00MM DE 10 ATÉ 20 METROS