

INVERSORA MIG PM 500 PT PULSADA

220V / 380V / 440V
TRIFÁSICO - **CÓD. 8547**



DADOS TÉCNICOS

Peso	115,0 kg
Faixa de regulação (Amp)	60 a 500 Amp.
Fator de trabalho (Amp)	500 Amp. a 60% 387 Amp. a 100%
Faixa ajuste de tensão (V)	17V a 39V
Diâmetro do arame recomendado	0,80mm até 1,60mm ideal para aço inox
Dimensões (L x C x A)	450mm x 1080mm x 1500mm
Tensão de alimentação	220V / 380V / 440V Trifásico (+/- 15%) 50/60 Hz
Fator de potência	0,93
Consumo	16,4 kVA
Grau de proteção	IP 23S

ITENS OPCIONAIS

REGULADOR DE VAZÃO
ARGÔNIO E MISTURAS



TOCHA MIG REFRIGERADA 7W
3 OU 5M
CÓDIGO 8573 E 8543



TOCHA TIG 26
CÓDIGO 7445

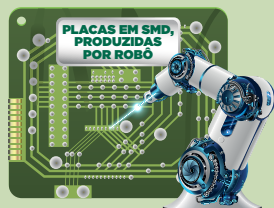


ITENS INCLUSOS

CABO OBRA - 3M
GARRA LATÃO INJETADO



CABO PORTA
ELETRODO - 3M



CARACTERÍSTICAS

- Fonte inversora sinérgica e pulsada;
- Multiprocesso MIG Pulsada, MIG/MAG, TIG DC com Lift Arce MMA;
- Soldagem de ligas de aço inox e aço carbono no processo MIG Pulsado sem respingos;
- Placas produzidas por robô, em SMD;
- Alimentador de arame com 4 roldanas engrenadas;
- Plastic Case para proteção do rolo de arame;
- Salva até 10 programas na memória;
- Memoriza o último parâmetro aplicado;
- Pré-ajuste a partir do material de base;
- Ajuste do comprimento de arco;
- Ajuste do avanço inicial do arame (soft - start);
- Ajuste fino da corrente e tensão (A e mV);
- Permite ajuste mesmo com o arco aberto;
- Amperímetro e voltímetro digital na fonte no cabeçote;
- Ajuste eletrônico de indutância: positivo e negativo;
- Função 2T/4T toques do gatilho;
- Avanço manual do arame;
- Função teste de gás;
- Permite regulação na fonte e no cabeçote (remoto);
- Ajuste de Burn Back;
- Função spot-time (ponto)
- Rampa de subida e descida na função TIG;
- Pré e pós-gás;
- Sensor térmico (proteção contra superaquecimento).

EXTENSÃO INDICADA

- 4 X 6,00MM ATÉ 10 METROS
- 4 X10,00MM DE 10 ATÉ 20 METROS

IMAGENS MERAMENTE ILUSTRATIVAS