

INVERSORA MIG/MMA 270 Y SERRALHEIRO

220V MONO - **CÓD. 8634**



DADOS TÉCNICOS

Peso (Kg)	46 kg
Faixa de regulação (Amp)	50A/16,5V a 250A/26,5V
Fator de trabalho (Amp)	250 Amp. a 60% 194 Amp. a 100%
Diâmetro do arame recomendado	0,60mm - 0,80mm - 1,00mm (rolos de 15 kg D300)
Dimensões (L x C x A)	360mm x 920mm x 760mm
Tensão alimentação	220V Monofásico (+ou- 15% - 50/60 Hz)
Fator de potência	0,93
Consumo kVA	6,1
Grau de Proteção	IP21S

ITENS OPCIONAIS

REGULADOR DE VAZÃO
ARGÔNIO E MISTURAS



TOCHA MIG
CÓDIGO 8627 E 8568
3MT OU SMT



PLACAS
ELETRÔNICAS
ISOLADAS
COM VERNIZ

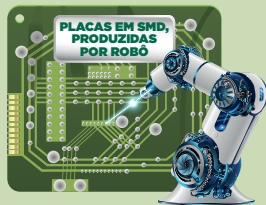


ITENS INCLUSOS

CABO OBRA - 3M
GARRA AÇO 300 AMP



PLACAS EM SMD,
PRODUZIDAS
POR ROBO



CARACTERÍSTICAS

- Placas produzidas por robô, em SMD;
- Ajuste fino de corrente (A) e tensão (V);
- Ajuste eletrônico de indutância: diminui a incidência de respingos;
- Alimentador de arame interno com 2 roldanas ;
- Avanço manual do arame;
- Permite ajuste mesmo com arco aberto ;
- Amperímetro e voltímetro digital;
- Sensor térmico (proteção contra superaquecimento).

IMAGENS MERAMENTE ILUSTRATIVAS

ALTO FATOR

250 Amp. a 60%

TRABALHO

250

AMPERÍMETRO
DIGITAL

**ECONOMIA
DE ENERGIA**

INVERSORAS



SENSOR
TÉRMICO



INDUTÂNCIA/
POUCO RESPINGO



AJUSTE FINO
CORRENTE

EXTENSÃO INDICADA

- 3 X 6,00MM ATÉ 10 METROS
- 3 X 10,00MM DE 10 ATÉ 20 METROS