

INVERSORA ARC 240 VRD

127V/220V - **CÓD. 8446**



V.R.D

DADOS TÉCNICOS

Peso (Kg)	7,7 kg
Faixa de regulação (Amp)	20 a 200 Amp.
Fator de Trabalho (Amp)	127V - 140Amp. a 100% 220V - 200Amp. a 100%
Eletrodo recomendado	1,60mm até 4,00mm
Dimensões (L x C x A)	170mm x 430mm x 290mm
Tensão de alimentação	127V/220V 1PH (+OU- 15%) 50/60 Hz
Fator de Potência	0,93
Grau de proteção	IP 21S
Consumo kVA	7,1 kVA

ITENS OPCIONAIS

REGULADOR DE VAZÃO
ARGÔNIO E MISTURAS



TOCHA TIG 26V
CÓDIGO 7377

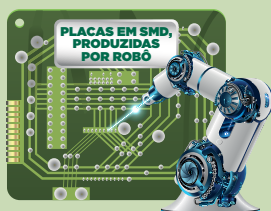


ITENS INCLUSOS

CABO OBRA - 3M
GARRA LATÃO INJETADO



CABO PORTA
ELETRODO - 3M



IMAGENS MERAMENTE ILUSTRATIVAS

CARACTERÍSTICAS

- Placas produzidas por robô, em SMD;
- Alto fator de trabalho - 200 Amp. a 100%;
- Eletrodo (MMA) e TIG DC com Lift Arc;
- Ajuste fino da corrente;
- Amperímetro Digital;
- Alça de transporte;
- Cabo obra com garra negativa de latão injetado;
- V.R.D - Dispositivo Redutor de Voltagem: garante que a tensão em circuito aberto seja reduzida para um fator de segurança (abaixo de 32V) proporcionando maior proteção aos operadores em relação a choques elétricos;
- Sensor térmico (proteção contra superaquecimento);
- Solda eletrodo revestido da classe 7018 4,00mm a 100% de ciclo.

ALTO FATOR
200 Amp. a 100%

TRABALHO

200

AMPERÍMETRO
DIGITAL

**ECONOMIA
DE ENERGIA**

INVERSORAS

TIG DC
COM
LIFT
ARC

ELETRODO



SENSOR
TÉRMICO



PORTÁTIL

EXTENSÃO INDICADA

- 3 X 6,00MM ATÉ 10 METROS
- 3 X 10MM DE 10 ATÉ 20 METROS