

INVERSORA

ARC 160

VRD

127 / 220V - MONOFÁSICO
CÓD. 8553



V.R.D

DADOS TÉCNICOS

Peso	7 kg
Faixa de regulação (Amp)	20 a 160 Amp.
Fator de Trabalho (Amp)	124 Amp. a 100%
Eletrodo recomendado	1,60mm a 3,25mm (100% do ciclo para 2,50mm)
Dimensões (L x C x A)	170mm X 380mm X 340mm
Tensão de alimentação	127V / 220V Monofásico (+/- 15%) 50/60 Hz
Fator de Potência	0,93
Consumo kVA	6,8 kVA
Grau de proteção	IP 21S

ITENS OPCIONAIS

REGULADOR DE VAZÃO
 ARGÔNIO E MISTURAS



TOCHA TIG 26V
 CÓDIGO 7377

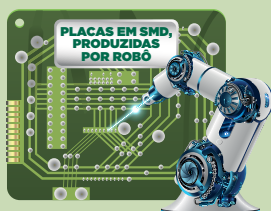


ITENS INCLUSOS

CABO OBRA - 3M
 GARRA LATÃO INJETADO



CABO PORTA
 ELETRODO - 3M



IMAGENS MERAMENTE ILUSTRATIVAS

CARACTERÍSTICAS

- Placas produzidas por robô, em SMD;
- Alto fator de trabalho - 124 Amp. a 100%
- Eletrodo Revestido (MMA) e TIG DC com Lift Arc;
- Ajuste fino da corrente;
- Amperímetro Digital;
- Alça de transporte;
- Cabo obra com garra negativa de latão injetado;
- V.R.D - Dispositivo Redutor de Voltagem: garante que a tensão em circuito aberto seja reduzida para um fator de segurança (abaixo de 32V) proporcionando maior proteção aos operadores em relação aos choques elétricos;
- Sensor térmico (proteção contra superaquecimento);
- Solda eletrodo revestido da classe AWS e 7018 2,50mm a 100% de ciclo.

ALTO FATOR

124 Amp. a 100%

TRABALHO

160

AMPERÍMETRO
 DIGITAL

**ECONOMIA
 DE ENERGIA**

INVERSORAS

TIG DC
 COM
 LIFT
 ARC

ELETRODO

SENSOR
 TÉRMICO

PORTÁTIL

EXTENSÃO INDICADA

- 3 X 4,0MM ATÉ 10 METROS
- 3 X 6,00MM DE 10 ATÉ 20 METROS